

Serangga Perosak Pokok Koko Muda

Nota

Selepas pokok muda dipindahkan ke kebun, lindungan boleh menggunakan guni, plastik atau paleh pelapa. Pokok tanpa lindungan mungkin mati terutama ketika cuaca panas berpanjangan serta akibat serangan serangga.

1 BELANG



Serangga daun paling serius berikutan menggigit sebahagian besar daun dan turut memakan tulang daun. Menyerang daun koko di nurseri serta koko yang baru dipindah ke ladang.

SIMPtom



Serangan pada daun tua dan daun muda melibatkan luas permukaan yang besar.

KAWALAN



Menyembur racun serangga dengan bahan aktif Chlorpyrifos setiap dua minggu pada kanopi pokok.

2 KUMBANG KABOI



3 KUTU DAUN

Kumbang kaboi hitam menggigit daun dengan lebih besar termasuk urat daun. Kumbang kaboi coklat meninggalkan corak berlubang-lubang seakan jala dan tidak memakan urat daun.

SIMPtom



Serangan Kaboi Hitam (kiri) lebih serius jika dibandingkan dengan Kaboi Coklat (kanan).

KAWALAN



Merebur racun Carbofuran di atas tanah serta semburan racun pada daun setiap dua minggu.

4 PEROSAK AKAR



Menyerang bahagian bawah daun dan tangkai putik buah serta bunga koko. Koloni kutu daun berwarna merah gelap yang menghisap (cecair) dan menyebabkan bahagian diserang mengering dan mati.

SIMPtom



Koloni Kutu Daun dengan pelbagai peringkat nimfa di bawah permukaan daun.

KAWALAN



Momotong bahagian daun yang diserang atau semburan racun serangga jika serangan serius.

5 PENGOREK BATANG



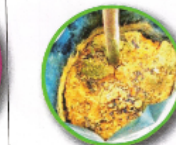
Larva perosak akar menggigit akar tunjang dan menyebabkan kematian pokok dalam masa singkat. Kawasan berpotensi diserang adalah bekas tapak hutan, air terjun atau tanah tinggi berbukit.

SIMPtom



Akar tunjang terputus dan menyebabkan pokok mudah dicabut dari tanah.

KAWALAN



Menabur racun Carbofuran di dalam polibeg dan pindahkan ke kebun selepas 2 minggu.

6 PENGOREK BATANG



Serangga pengorek batang mengorek batang terus ke dasarnya dengan gumpalan najis berhampiran lubang korekan. Pokok mati kerana gangguan proses pengambilan air dan makanan dari akar.

SIMPtom



Beberapa luka yang kadangkala berair boleh dilihat pada batang pokok.

KAWALAN



Suntikan racun serangga ke dalam lubang dan lubang perlu ditutup dengan tanah atau plastisin.

Nota: Pemantauan kebun harus dilakukan sekerao mungkin dan kawalan serangga perlu dijalankan sekiranya simptom kerosakan dikesan bagi mengelakkan kerosakan lebih serius berlaku. Kerosakan serius boleh membantutkan pertumbuhan pokok serta menyebabkan kematian.